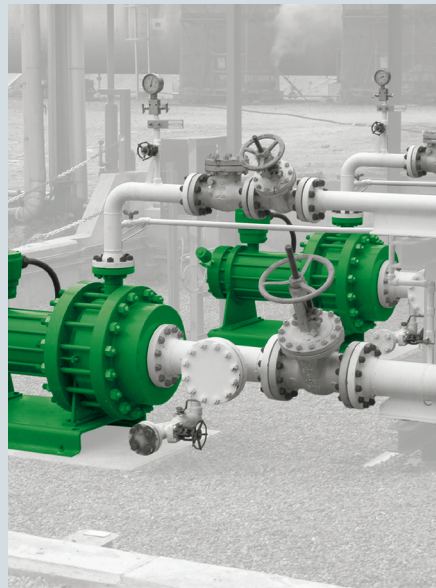




Einstufige Spaltrohrmotorpumpe
Typ CNPFV 80x40x290



Mehrstufige Spaltrohrmotorpumpe
Typ CAMT 52/2



Einstufige Spaltrohrmotorpumpe
Typ CNF 125-400

Bilder: HERMETIC

HERMETIC-Pumpen in der (petro-)chemischen Industrie

Auf dem Energiesektor, speziell bei Raffinerien und in der Petrochemie, spielen Betriebs- und Produktionskosten eine immer wichtigere Rolle. Zur Kostenoptimierung müssen Anlagen und Maschinen immer zuverlässiger, d.h. langlebiger laufen. Reparaturen und Anlagenstillstände gilt es nach Möglichkeit gänzlich zu vermeiden. Dass mit dem Einsatz von zuverlässigen und langlebigen Maschinen eine deutliche Prozesskosten-Optimierung stattfinden kann, haben große Konzerne längst erkannt. Es kommen dort immer mehr wellendichtungslose Spaltrohrmotorpumpen von HERMETIC zum Einsatz.

Höchste Qualität und Sicherheit

Die Firma HERMETIC-Pumpen GmbH steht mit ihren Produkten für höchste Qualität und höchste Sicherheit in der chemischen und petrochemischen Industrie, der industriellen Kältetechnik sowie in der Nuklearindustrie.

HERMETIC-Ingenieure kombinieren ausgesuchte, prozessgeeignete Werkstoffe und Einzellösungen zu intelligenten Gesamttaggregaten. In partnerschaftlicher Entwicklung

mit dem Kunden erarbeiten sie in einem flexiblen Konstruktions- sowie Produktionsprozess Lösungen, die besonderen Prozessanforderungen gerecht werden. Lange Standzeiten und niedrige Lebenszykluskosten zeichnen HERMETIC-Produkte seit jeher aus.

Anforderungen und Richtlinien

Integraler Bestandteil all unserer Entwicklungen sind die Anforderungen des Explosionsschutzes gemäß den Anforderungen der EU-Richtlinie 94/9/EG „ATEX“. Das komplette Produktprogramm stellt einen wesentlichen

Beitrag zur Einhaltung der Vorschriften der EU-Richtlinie 96/61/EG, der so genannten „IPPC“-Richtlinie (Integrated Pollution Prevention and Control), und dem Bundes-Immissionsschutzgesetz bzw. der TA-Luft dar. HERMETIC-Pumpen sind bei der Förderung gefährlicher und umweltbelastender Flüssigkeiten „beste verfügbare Technologie“, ob mit Spaltrohrmotor, Magnetkupplung oder angepasster, mehrfacher Gleitringdichtung.

Der Einsatzbereich von HERMETIC-Pumpen reicht bei Fluidtemperaturen von -160 °C bis +480 °C, bei Systemdrücken bis 120 MPa und Leistungsstärken von 1 kW bis 640 kW.



HERMETIC-Pumpen GmbH

Gewerbestraße 51
79194 Gundelfingen
Telefon: +49 (0)7 61 / 58 30 - 0
Fax: +49 (0)7 61 / 58 30 - 2 80
E-Mail:

huese.martin@hermetic-pumpen.com
Internet: www.hermetic-pumpen.com